

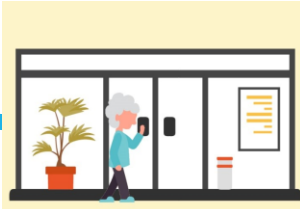
# Satisfaction Patients

## Hospitalisation complète SSR – 4<sup>ème</sup> trimestre 2022



29 questionnaires renseignés

15% de taux de retour



### Accueil

83%

|                             |     |
|-----------------------------|-----|
| Attente lors de l'admission | 81% |
| Amabilité du personnel      | 86% |
| Accueil dans la chambre     | 86% |



### Prise en charge

83%

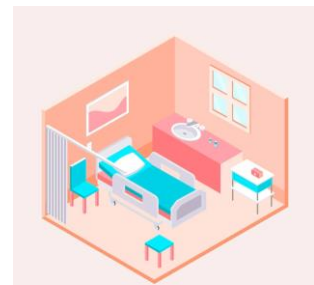
|   |     |
|---|-----|
| Informations données par le médecin     | 79% |
| Prise en charge personnel soignant      | 85% |
| Prise en charge rééducateurs            | 85% |
| Prise en charge de la douleur           | 84% |
| Respect de l'intimité / confidentialité | 84% |



### Restauration

66%

|                             |     |
|-----------------------------|-----|
| Repas (saveur, variété)     | 64% |
| Respect du régime           | 74% |
| Qualité de l'aide aux repas | 65% |



### Hôtellerie

83%

|                             |     |
|-----------------------------|-----|
| Confort de la chambre       | 83% |
| Propreté de la chambre      | 86% |
| Qualité du service hôtelier | 76% |



Score de satisfaction globale

79%